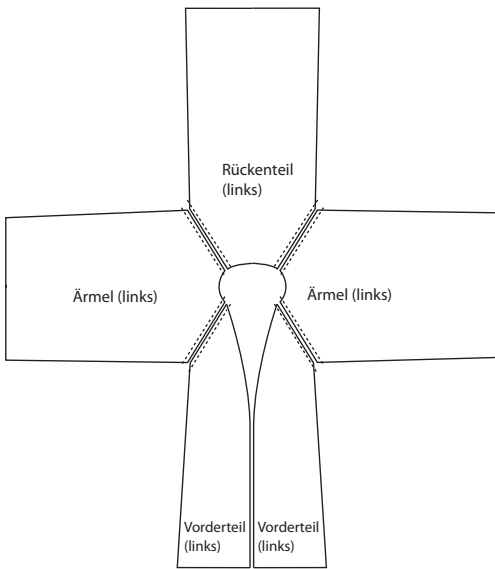
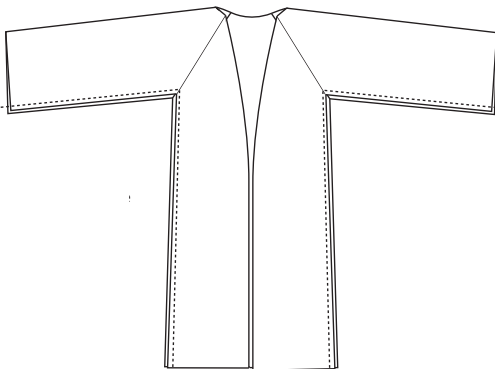


Nähanleitung (korrigiert 8/2018)

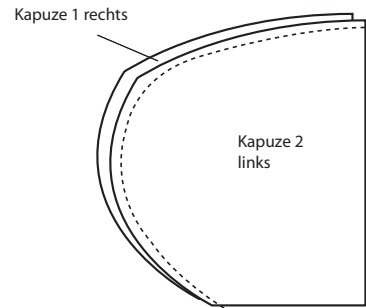
1. Die Ärmel rechts auf rechts an die Vorderteile und das Rückenteil nähen.



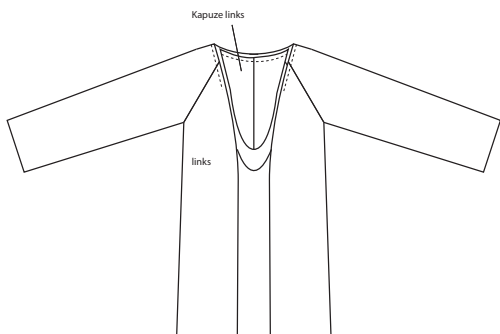
2. Die Seitennähte und die unteren Ärmelnähte rechts auf rechts schließen.



3. Die beiden Kapuzenteile an der abgerundeten Seite rechts auf rechts zusammennähen.



4. Die Kapuze rechts auf rechts an den Halsausschnitt der Jacke stecken und festnähen. Darauf achten, dass die Kapuzennaht genau in der hinteren Mitte der Jacke liegt.



5. An den vorderen Kanten und am Rand der Kapuze den Saum zweimal 1 cm nach innen schlagen und nähen. An den Handgelenken und am unteren Saum erst 1 cm, dann 2 cm nach innen schlagen und nähen.

